

LOCATIFS mobil home, bungalow toilé, chalet, tit'home

Prix par semaine samedi 16H au samedi 10H Séjour possible du mercredi au mercredi	bungalow toilé 2 chambres 16 m²	bungalow toilé 2 chambres 16 m²	Tit'home 2 chambres 21 m²	Mobil home 2 chambres 28 m²	Mobil home 3 chambres 32 m²	Chalet 2 chambres + chalet	Chalet 3 chambres
	4 personnes	5 personnes	4/5 personnes	4/6 personnes	6/8 personnes	4 personnes	6 personnes
09/04/11 – 29/05/11	165 €	185 €	210 €	240 €	290 €	260 €	280 €
29/05/11 – 02/07/11	185 €	205 €	250 €	295 €	345 €	315 €	335 €
02/07/11 – 09/07/11	240 €	270 €	340 €	410 €	470 €	440 €	460 €
09/07/11 – 16/07/11	295 €	325 €	425 €	525 €	585 €	555 €	575 €
16/07/11 – 30/07/11	295 €	325 €	425 €	525 €	585 €	555 €	575 €
30/07/11 – 20/08/11	345 €	375 €	490 €	590 €	670 €	620 €	660 €
20/08/11 – 27/08/11	240 €	270 €	340 €	410 €	470 €	440 €	460 €
27/08/11 – 03/09/11	185 €	205 €	250 €	295 €	345 €	315 €	335 €
03/09/11 – 24/09/11	185 €	205 €	250 €	295 €	345 €	315 €	335 €
24/09/11 – 30/10/11	165 €	185 €	210 €	240 €	290 €	260 €	280 €
Week end 2 nuits*	70 €	80 €	100 €	110 €	150 €	125 €	140 €
week end 3 nuits*	95 €	110 €	135 €	150 €	195 €	170 €	185 €
week end 4 nuits*	120 €	140 €	170 €	190 €	240 €	210 €	230 €

*La location est possible le week-end sous réserve de disponibilité et hors période 28 juin – 1er sept. Les arrivées peuvent alors se faire dans l'après midi, et les départs dans la soirée (exemple : arrivée vendredi en début d'après midi, et départ le dimanche soir pour un week-end de 2 nuits)

A votre disposition :
couvertures, oreillers et alèses (draps non fournis, location possible 10 € / lit / semaine)
kits bébé : lit, chaise haute.

Supplément animal : 20 € / semaine



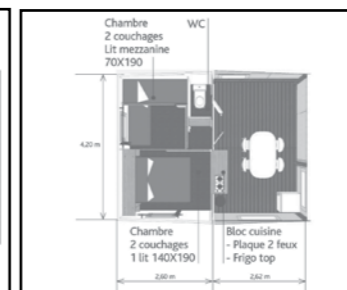
Mobil home 2 chambres 28 m2 (4/6 personnes)

Description : salon/séjour avec banquette convertible 2 personnes 140 x 190, chambre séparée avec 2 lits simples 80 x 190, chambre séparée avec 1 lit 2 places 140 x 190, salle d'eau avec lavabo et douche, wc séparé, kitchenette avec évier, plaque de cuisson, cafetière électrique, micro-ondes et réfrigérateur, vaisselle et batterie de cuisine, chauffage, terrasse en bois avec salon de jardin.



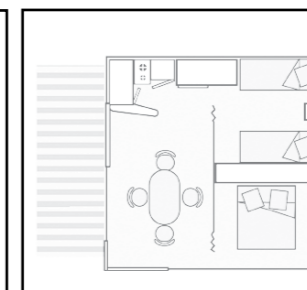
Mobil home 3 chambres 32 m2 (6/8 personnes)

Description : salon/séjour avec banquette convertible 2 personnes 140 x 190, deux chambres séparées avec 2 lits simples 80 x 190, chambre séparée avec 1 lit 2 places 140 x 190, salle d'eau avec lavabo et douche, wc séparé, kitchenette avec évier, plaque de cuisson, cafetière électrique, micro-ondes et réfrigérateur, vaisselle et batterie de cuisine, chauffage, terrasse en bois avec salon de jardin.



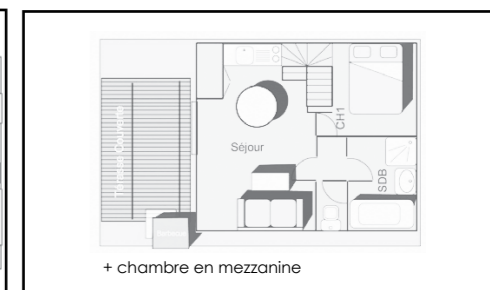
Mobil home « Tithome » 2 chambres 21 m2 (4/5 personnes)

Description : chambre séparée avec 3 lits simples 70 x 190 (dont 2 lits superposés), chambre séparée avec 1 lit 2 places 140 x 190, WC séparé, chauffage.
Extension toilée : séjour avec table et chaises, kitchenette avec plaque de cuisson 2 feux et réfrigérateur (pas d'évier), vaisselle et batterie de cuisine.



Bungalow toilé 2 chambres 16 m2 (4 ou 5 personnes)

Description : salon/séjour, chambre séparée avec 2 lits simples 70 x 190 (ou 3 lits pour les modèles 5 personnes), chambre séparée avec 1 lit 2 places 140 x 190, kitchenette avec plaque de cuisson et réfrigérateur, vaisselle et batterie de cuisine, salon de jardin.



Chalets 2 chambres 35 m2 (4 personnes)

Description : salon/séjour avec TV, chambre séparée avec 1 lit 2 places 140 x 190, mezzanine avec 2 lits simples 80 x 190, salle d'eau avec lavabo et douche, wc séparé, kitchenette avec évier, plaque de cuisson, cafetière électrique, lave vaisselle, four et réfrigérateur, vaisselle et batterie de cuisine, chauffage, terrasse avec salon de jardin.

Avec jacuzzi dans le chalet deux chambres

chalets 3 chambres 40 m2 (6 personnes)

Description : + Une deuxième chambre avec deux lits superposés 80 x 190 dans la version 3 chambres 6 personnes

EMPLACEMENTS tentes, caravanes, camping cars

Prix par nuit	Du 09/04/11 au 01/06/11 et du 05/09/11 au 30/10/11	Du 01/06/11 au 06/07/11 et du 25/08/11 au 05/09/11	Du 06/07/11 au 25/08/11
Arrivée à partir de 12h départ avant 12 h			
Forfait emplacement 2 personnes	11,40 €	12,90 €	14,00 €
Forfait emplacement 1 personne	8,80 €	10,50 €	11,50 €
Branchement électrique	3,20 €	3,20 €	3,20 €
Adulte / enfant +13 ans supplémentaire	3,50 €	3,90 €	4,50 €
Enfant – 13 ans supplémentaire	1,80 €	2,00 €	2,40 €
Visiteur	2,00 €	2,00 €	2,00 €
Véhicule	2,00 €	2,00 €	2,00 €
Animal (chat / chien tatoué, carnet à jour)	1,50 €	1,50 €	1,80 €
Garage mort	4,00 €	6,00 €	10,00 €

Taxe de séjour : Non connue à ce jour

Frais de dossier 10 €

Forfait Longue durée caravane :
à partir de 1080 €

Réductions longue durée :
2 semaines consécutives : - 10%

Tarifs groupes
(à partir de 13 personnes) :
- 5 % en juillet août et - 10% hors saison

Forfait camping cars

11€ par nuit pour 2 personnes avec eau et vidange,

valable pour tout séjour d'une nuit hors juillet août pour une arrivée après 18h et un départ avant 10 heures